

広 報

む せ ん と う

30

11

No. 34



〔浪江町十日市〕 明治6年この地方の産業振興と経済の発展のために設立され、毎年11月の下旬を中心にして3日間全町をあげて開催されます。歩行者天国となった新町通りには、約300店舗の露天が軒を並べ、大道芸大会等も行われます。

相双地区電気工事協同組合



発行・編集／相双地区電気工事協同組合

編集担当 事業委員会

〒975-0033 福島県原町市高見町2丁目7番地

TEL (0244) 22-1951(代)

URL <http://www.ssdenkyo.or.jp>

E-mail info@ssdenkyo.or.jp

提案型技術営業

「でんき元気キャンペーン」 実施中!!

当組合では、ストック需要の掘り起こしと生涯顧客の確保に向けた「お客様の立場に立った提案型技術営業」を推進するため、電気無料診断・提案に取り組むキャンペーンを展開し市場の活性化を図ることを目的に組織をあげて取り組んでおります。

本年度キャンペーンは「オール電化普及促進」を重点に取り組み、効果的な活動を展開するため、IHクッキングヒーターを切り口とした提案型技術営業を全員参加で10/1～12/31の期間展開しております。



講習会では、給湯器の市場動向、エコキュートの原理、基本知識などの座学の後、配管実習として、浴槽の穴あけ、アダプター取付、銅管ロウ付などを行い、次いで、組み立てを行い試運転をリモコン操作、基本設定などを学んだ。

環境共生、低ランニングコスト、高効率で今話題の「エコキュート」について、三菱電機株を講師に招き、十月二十日、二十一日の二回に分けて講習会を開催、計二十八名が参加した。

エコキュート 研修会の開催

オール電化 PRイベントの実施

そうま市民祭り（十月三十日）、原町あきいち二〇〇五（十一月三日）のイベントに参加しIHクッキングヒーター展示・実演、オール電化設備相談コーナー、オール電化アンケートなどを行い、オール電化普及活動を展開した。

また、青年部では、でんき実験教室を行い、でんきの仕組みと身近な電気工事を子ども達にPRを行った。



そうま市民祭り



原町あきいち



原町あきいち

IHクッキングヒーター体験料理教室

IHクッキングヒーターを身近に体験してもらうため、十一月十一日(金)東北電力株総合訓練センター、十二日(土)東京電力株福島第二原子力発電所エネルギー館において、延べ三十名が参加し「体験料理教室」を開催いたしました。

体験料理教室では、NHKの電化調理アドバイザーとしても名を連ね「二人で出来るもん」「今日の料理」などへのアドバイザーや、民放ではどっちの料理ショーへの出演等でマスコミでも活躍している、三菱電機株興梠徹氏を講師に迎え、手作りピザ、パエリア、てんぷら、チーズケーキなど代表メニューによる調理実演・試食を行いIHクッキングヒーターをそれぞれ体感してもらいました。



原町会場



原町会場



富岡会場



暮・ら・し・を・変・え・る

今がチャンス

オール電化

でんき元気キャンペーン 2005

平成17年 10/1 >>> 12/31

はじめませんか
オール電化の暮らし!

快適

電化の便利さは、暮らしをより快適にします。電気は、いつでも使えるので、生活が楽になります。

安心

火災の原因となるガスや石油の燃焼による汚染物質を排出せず、安全な暮らしを実現します。

健康

有害な物質を排出しないので、呼吸器やアレルギーの心配が軽減されます。

経済的

最新の電化機器は、省エネ効果が高く、ランニングコストを削減します。

環境

エコキュートやエコウォーターなどの省エネ機器は、環境にやさしい暮らしを実現します。

高断熱・高気密住宅には

オール電化機器

IHクッキングヒーター

火力バラバラ、お手入れカンタン

エコキュート

電気でお湯を沸かす省エネ設備

あなたの家のでんきは元気ですか?

でんき元気!

あかりと防災の電気設備
健康診断いたします。

こんなことでお困りではないですか?

<p>新しい電気器具を入れるのに電気容量が足りない</p>	<p>壁スイッチの修理・増設・交換</p>	<p>もっと明るい照明や節電気のある照明にしたい</p>	<p>キッチン、リビング、浴室のリフォームにしたい</p>
<p>コンセントが足りない たこ足配線が心配</p>	<p>IHクッキングヒーターにした、オール電化にしたい</p>	<p>よくブレーカーが切れる</p>	<p>床暖房にしたい 浴室暖房乾燥機にしたい</p>

電気のことなら
何でもお気軽にご相談ください。

電気使用安全月間

キャラバン隊による 広報活動の実施

毎年八月一日から三十一日の一ヶ月間、経済産業省の主催する「電気使用安全月間」に呼応し、電気使用の安全に関する啓発を行うことを目的とし、当組合では技術委員会が中心となり、東北電力株相双営業所、(財)東北電気保安協会原町事業所と協力し、啓蒙キャラバン隊を編成し広報活動を展開した。

七月二十三日(土)原町市の相馬野馬追宵祭りにおいて、盆踊りパレードに参加した。電気使用安全月間並びにオール電化の大うちわで進行し、沿道の見学者にうちわを配布し広報活動を展開した。また、八月一日(月)には、ショッピングプラザT.O.mートム店舗前において、街頭

キャンペーンを実施した。電気相談コーナーを設置し、電気使用安全のぼりを立て、電気使用安全チラシ、共同保守管理業務パンフレット及びうちわ・ティッシュを通行人に配布して、電気使用安全に関する啓蒙活動を行なった。



親睦ゴルフ大会

恒例の第12回親睦ゴルフ大会が、9月2日(金)鹿島カントリークラブにおいて32名が参加して、盛会に行われた。順位は次の通りです。



順位	氏名	事業所名	OUT	IN	Gross	HDCP	NET	
1	氏家 紀男	氏家電気工事	44	40	84	13.2	70.8	ベストスコ
2	二瓶 一栄	(財)東北電気保安協会	54	54	108	34.8	73.2	
3	山口 仁	東北電力労働組合	50	54	104	30.0	74.0	

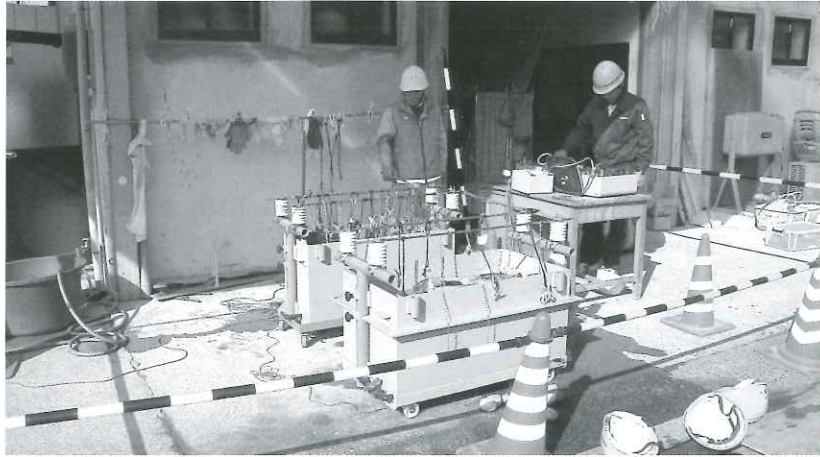
Fishing 親睦釣り大会

10月22日(土)相馬市松川浦において、第8回親睦釣り大会が開かれ、28名が参加した。天候にも恵まれ、カレイ、アイナメを中心に釣果もまざまざで盛会に行われた。



順位	氏名	事業所	重量(g)
優勝	佐藤 弘幸	東北電力(株)相双営業所	4720
準優勝	八嶋 勲	戸部電材(株)	3800
3位	鈴木 康雄	吉田電機設備	3750
大物賞	佐藤 弘幸	東北電力(株)相双営業所	カレイ 1120
大物賞	津田 吉高	津田電気工事店	ソイ 320

保護具防護具耐圧試験の実施



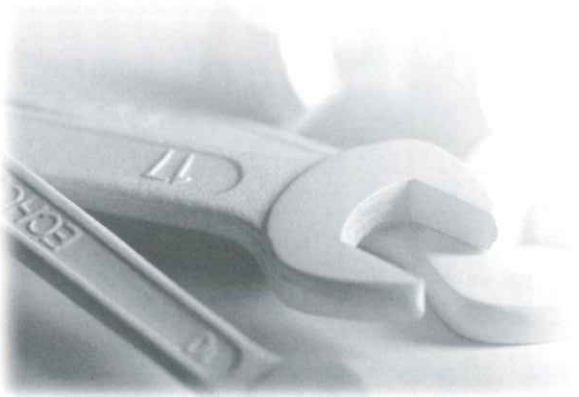
平成十七年度下期の保護具防護具耐圧試験を十一月十五日、十六日に実施した。

この試験は、労働安全衛生規則により、活線作業及び活線近接作業を行う場合、事業主は絶縁用保護具・防具を

作業者に使用させ、作業者はそれを使用しなければならないよう義務づけられています。

また、絶縁用保護具等を六ヶ月以内ごとに一回、定期的に、その絶縁性能について自主検査を行い、検査の結果を三年間保存しなければならないことになっております。

事業所で試験を行うか、当組合や他機関で検査を受け、試験記録の管理を必ず行いますようお願いいたします。



保守技術員認定講習会の実施

平成十七年度保守技術員認定講習会を十一月十七日(木)、原町市文化センターにおいて開催した。更新三十七名、新規五名が受講されました。

保守管理業務は、一般用電気工作物の保安を確保することであり、保守技術員は福島県電気工事工業組合が実施する保守技術員認定講習を受講し合格したものが、保守技術員として認定されます。また五年毎に定められた講習会を受講することが義務付けられています。

講習会では、渡部専務理事が司会を務め、渡辺理事長の挨拶の後、福島県電気工事工業組合から派遣された福島支部の松本清昭講師と茅原邦利講師を紹介し講習に入った。講習終了後に行われた認定テストでは、受講者全員が合格した。

なお、組合員の皆様には、保守管理業務推進のため、事業所一名以上の技術員の配置をよろしく願います。

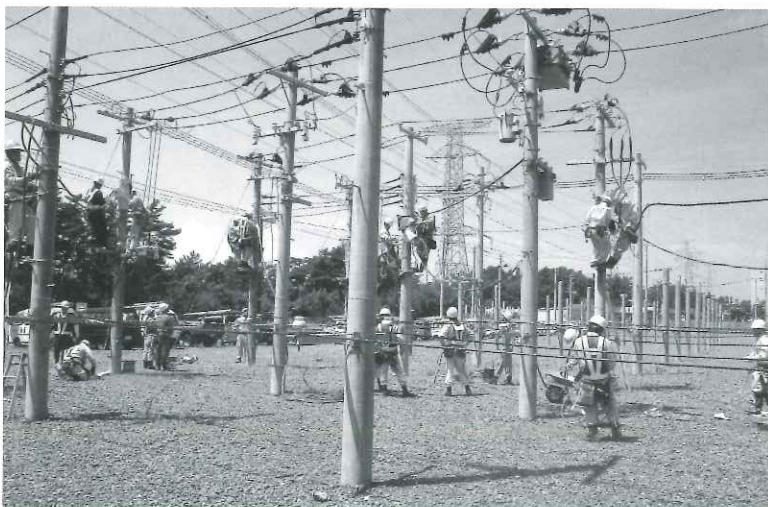


安 全 協 会

引込線工事研修会

統一カリキュラムに基づき、平成十七年度第一回引込線工事技能訓練が八月九日実施されました。

この訓練は、引込線委託工事における施工体制の見直しにより、低圧引込線工事を安全かつ適正に施工できる技能を修得するとともに訓練を通じて安全意識の高揚を図る目的で、引込線委託工事会社及び新規に指定申請を行う会社



は、次回更新時期までの三年の間に、原則として一回以上の訓練を受講することが義務付けられ、相双地区安全協会が主催で実施するものであります。

講習会は、東北電力(株) 双営業所 安全主査、配電技術サービスマン及び配電計画課の方々に講師に、東北電力(株) 総合研修センターで、受講者八十四名が参加し行われました。

座学では、(1) 安全管理

について (2) 電力量計工事について (3) CT付計器工事について (4) 引込線委託契約の更新について (5) 引込線工事デモンストラクションなどの講義が行われた。

実技として、

(1) TBM (2) 資材機材準備 (3) 安全対策 (4) 昇降柱時の基本動作・柱上作業姿勢 (5) 引込線接続工事 (DV六〇mm×3) (6) 終了時のTBMの実技作業を行った。

視 察 研 修

隔年開催で実施している視察研修が、九月二十七日、二十八日にかけて、三十一名が参加し開催された。

はじめに、能代火力発電所を視察。出力二二〇万kwを誇り、自然と共生する発電所を目指し、大気と海を守るため対策を徹底、その他石炭灰を埋め立てに活用しているなどの概要説明を受け、施設内



を見学した。また発電所に隣接して建てられ、発電所の排熱を有効活用した熱帯植物園などを中心としたPR館「エナジウムパーク」を見学した。

続いて、能代風力発電所を視察。浅内の鉾さい置場の西側道路を利用して、三キロメートルの区間に一〇〇、一〇メートル間隔で風車二十四基が設置され、一基の出力六〇〇kw、二十四基で一四、四〇〇kwを発電しているなど説明を受けた。

研修終了後は、宿泊地の大湯温泉へ向い、懇親会では全員和やかにお互いの親睦を深めながら盛会に行なわれ、翌日は、玉川温泉で旅の疲れを癒し、帰路についた。



青年部

ボウリング大会開催

青年部主催の第5回ボウリング大会が7月15日(金)ルミックスボウル原町にて開催された。

大会は、青年部会員、組合従業員及び関係者27名が参加し、林青年部長が挨拶し始球式が行われ、各レーンにわかれ熱戦が行われた。競技終了後、会場を移動し表彰式、懇親会が行われ、相互の親睦と融和を図った。順位は次のとおりです。



順位	氏名	会社名	スコア (1G. 2G)	アベレージ
優勝	八嶋 勲	戸部電材㈱	321 (182. 139)	160
準優勝	佐藤 雄樹	恒栄総合設備㈱	294 (186. 108)	147
B B	但野 俊晴	(有)但野電気工事	160 (82. 78)	80

親睦つり大会開催



青年部による親睦つり大会が11月5日(土)、松川浦にて開催された。大会は松川浦観光協会が主催する第18回松川浦つり大会に参加する形で行われ、青年部会員、組合従業員及び関係者が多数参加した。天候にも恵まれ、松川浦自然公園の自然に触れながら、腕前を振るい釣果を競った。終了後は鍋祭りのアンコウ鍋などを食べ、体を暖めながら釣話に花を咲かせました。

表彰式では、釣果は全体的に芳しくなかったが、当青年部参加者から、飯崎駿くん(6才)が大会全体で準優勝、レディース賞として組合事務局の櫻井秀子が受賞、また他の参加者もそれぞれ賞品を手にすることができました。

来年の大会にも参加したいと考えておりますので、多数のご参加よろしくお願ひします。

順位は次の通りです。

順位	氏名	釣果(重量)
優勝	飯崎 駿	2000 g
準優勝	櫻井 秀子	1340 g
B B	林 裕己	80 g



青年部では組合事業への積極的参加を通じて、次代の組合運営の担い手としての意識の高揚に努め、会員相互の教養を高め、親睦を図るため、福利厚生、各種研修会、講習会を行い、地域社会の発展、福祉に関する事業活動を展開してまいります。

本年度から新たに二名の方が加入されました。自己研磨、情報収集そして幅広い人脈を得るため、是非とも多数の皆様にご入会いただき、青年部活動にご参加いただきたいと思いますようお願い申し上げます。

◇加入資格：組合に所属する組合員の後継者又は従業員で、四十五歳以下の者

◇申込及び問合せ先：相双地区電気工事協同組合事務局まで

青年部では
会員を
募集して
おります。

福島県中小企業団体中央会共済制度担当



カエレル生命保険
「ザ・ベクトル」は、みつつい!!!



三井生命保険(株) 相双営業部
原町市青葉町1-162 青葉ビル2F
電話 0244-24-3050
FAX 0244-24-5399

東北電力からのお知らせ

～電気工事店のみなさんへ～

●電気使用申込書の早期ご提出のお願い●

1. 引込以下工事申込
 - 需給開始希望日より7日以上前
2. 外線工事申込
 - トランス以下の工事 … 需給開始希望日より2週間以上前
 - 建柱工事を伴うもの … 需給開始希望日より2ヶ月以上前
3. 竣工検査申込
 - 竣工検査希望日の2日前（土日、祝日含まず）

ご協力よろしくお願ひいたします！

平成18年3月1日より、福島支店管内支社・営業所の低圧工事申込受付時間を下記のとおりとさせていただきますので、ご理解とご協力をよろしくお願ひいたします。

申込受付時間（当社営業日）

インターネット ～ 16:00 まで

FAX ～ 12:00 まで

※上記時間以降の申込みについては
翌営業日の受付とさせていただきます。

窓口営業時間 9:00 ～ 12:00 まで
13:00 ～ 15:00 まで

契約センター設立後（平成18年8月1日）のインターネット・FAX 申込受付についても左記と同様の時間となります。

○臨時契約の「使用期間の更新」「需給契約の廃止」は、使用期間の満了日の5日前までに手続きをお願いいたします。

※自主管理の徹底をお願いいたします。

○臨時契約の「使用期間の満了日」までに更新または廃止の連絡をいただけない場合は、暫定的に2週間（14日）の更新とさせていただきます。なお、この場合についても当初の使用期間以降の更新または廃止についてすみやかに連絡をお願いいたします。

東北電力株式会社 相双営業所
お客さまセンター 営業グループ
電話 0244-22-2178
FAX 0244-24-5389

建設国保のご案内

建設国保は…

全国で、大工・とび・土木・造園・左官・板金などの建設工事業に従事している方が集まり、昭和45年6月に設立した国民健康保険組合です。

建設国保の加入資格は…

建設工事業に従事していて、地域の同業種の母体組合に加入している方が、これから母体組合にも加入できる方が、建設国保に加入できます。

被保険者証による医療費の負担

3歳未満	3歳～69歳	70歳以上
8割給付 (自己負担2割)	7割給付 (自己負担3割)	9割給付 (自己負担1割) ※一定以上所得者8割給付

●組合員の方には「一部負担払戻金制度」があります(70歳以上の方は除く)。

1. 医療機関からの診療報酬明細書1枚について、保険診療費の1割分から3,000円を差し引いた額を払い戻します。
2. 保険診療費が241,000円を超える場合は21,000円を払い戻します。

保険料は4月1日の年齢で決めています

年 齢 区 分	組合員：月額
20歳未満	5,000円
20歳以上～25歳未満	8,500円
25歳以上～40歳未満	14,600円
介護保険第2号被保険者に該当する方	16,000円
40歳以上～65歳未満	15,500円
介護保険第2号被保険者に該当する方	16,900円
65歳以上	15,500円

家族：月額	
1人分額 (4人分まで徴収)	4,300円
介護保険・ 第2号被保険者に 該当する方	5,700円

新主幹ブレーカを採用し、さらにスッキリ&コンパクト。



ドアをつけずにスッキリフラット。
スッキリパネルコンパクト21
[住宅分電盤]

National

新主幹ブレーカ採用で、さらにスッキリデザイン。

新主幹ブレーカ
16mm
コンパクトブレーカSH型

横幅1/2*の新分岐ブレーカで、グッドコンパクト。
※当社従来品比

○資料のご請求は、〒571-8686 松下電工(株) 情報機器事業本部 戦略企画推進室 宣伝企画 (住所記載不要) TEL.06-6908-1131(大代表)。

松下電工

明るい現代社会を築く
いのちのパイプライン

北日本電線株式会社
福島支社

郡山市駅前二丁目12番2号 日本生命郡山駅前ビル3階
TEL 024(932) 8 1 2 2 ・ FAX 024(927) 0 0 7 2

一歩先から「生きる」を応援する 健康総合保険

LiveLead

あいおい損害保険株式会社
IOI

原町支社 〒975-0004 福島県原町市旭町4-91-17
TEL:0244-24-1083 FAX:0244-22-8827

換気扇・照明器具・空調機
オール電化品・太陽光発電

三菱電機住環境システムズ株式会社
福島電材支店/福島冷住支店

〒963-0547 郡山市喜久田町卸1-76-1
TEL(024)959-6060 FAX(024)959-6066

電気工事用資材と産業用機器

◆主要取扱メーカー◆

松下電工株式会社	オーデリック株式会社
松下電器産業	大光電機株式会社
株式会社東芝	イワブチ株式会社
三菱電機株式会社	株式会社ニチフ
岩崎電気株式会社	テンパール工業株式会社
古河電気工業株式会社	電成興業株式会社
矢崎総業株式会社	マスプロ電工株式会社
住電ケーブル株式会社	未来工業株式会社
日東工業株式会社	大崎電気工業株式会社
春日電機株式会社	オムロン株式会社
株式会社戸上電機製作所	住友スリーエム株式会社
ネグロス電工株式会社	TOA 株式会社



岡田電気産業株式会社

OKADA

本 社 いわき市平谷川瀬字明治町27 (〒970-8036)
 TEL 営業部(0246)25-6111 管理部(0246)25-6121

原町営業所 原町市上洪佐原田178 (〒975-0034) TEL (0244)22-5105
 相馬営業所 相馬市沖ノ内三丁目10-20 (〒976-0016) TEL (0244)35-1234

営業所：福島・福島東・会津・郡山北・郡山南・郡山西・白河
 勿来・いわき南・須賀川



電気保安を通じて

社会に奉仕!

財団法人
東北電気保安協会
 原町事業所

自家用電気工作物の保安管理業務、特高電気設備、自家発電設備、消防用設備の点検・試験や電気使用合理化など、電気に関することは当協会にお気軽にご相談ください。

〒975-0034 原町市上洪佐原田 432-1
 TEL 0244-22-3568 FAX 0244-24-6142

<http://www.t-hoan.or.jp/> ISO9001 認証取得

TOSHIBA

人と、地球の、明日のために

地域と共に歩む

【取扱商品】

照明器具・配線器具・開閉器・換気扇・配電機器
 電線・電線管及び付属品・電設資材全般卸

東芝電材マーケティング株式会社

東北電材社 〒982-0015 仙台市太白区南大野田28-17
 TEL (022) 748-1005

相馬営業所 〒976-0042 相馬市中村字高池前53
 TEL (0244) 36-8901

電気技術総合コンサルタント!!

自家用電気施設のことは、お気軽に、ご相談下さい。



社団法人

東北電気管理技術者協会

協会本部 仙台市青葉区花京院二丁目11 プレシーザ仙台ビル ☎022-261-6015
 福島県支部 伊達郡川俣町飯坂字戸ノ内5-3 ☎024-566-3087
 福島電気管理センター 安達郡安達町油井字漆原42 ☎0243-22-2674
 郡山電気管理センター 郡山市日和田町字日向84-5 ☎024-958-5203
 会津電気管理センター 河沼郡河東町大字谷沢字十文字53 ☎0242-75-2518
 相双電気管理センター 原町市仲町一丁目157 ☎0244-22-2817
 白河電気管理センター 西白河郡東村大字釜子字枇杷山68-3 ☎0248-34-2205
 いわき電気管理センター いわき市平字堂の前18 ☎0246-21-9828

CALS/EC・CI-NETをサポートします

利益の向上、省力化に貢献

工事原価管理システム

業界初、納品データを電子メールで配信、入力手間削減
 随時現場の進捗状況が把握出来ます。

CALS対応CAD、安心サポート

CADシステム

諸官庁を始め多くの電設業者さまから好評のCAD、
 Auto-CAD、DRA-CAD、JW-CAD等を直接読み込み



戸部電材株式会社

原町営業所 原町市北原字本屋敷153 ☎(0244)23-6106 相馬営業所 相馬市椎木字北原104-1 ☎(0244)35-6350(代)
 本 社 仙台市宮城野区日の出町二丁目2-13 ☎(022)783-8181 FAX(022)238-0031 <http://www.tdz.co.jp>

快適さを考えると、これからの住まいは オール電化住宅。

健康

空気を汚さない暮らしにやさしい電化住宅
温度変化(ヒートショック)の少ない
蓄熱式電気暖房器なら理想的な暖房です。

安心

火を使わないため安全性が高く
操作も簡単で、お年寄りや
お子さまでも安心です。

蓄熱式電気暖房器

蓄熱式電気暖房器は熱源に火を使わないので、燃焼ガスや水蒸気の発生もなく室内の空気を汚しません。換気も最小限ですみ、高断熱・高気密住宅には最適です。



快適

電気は快適・便利なエネルギー。
機能性の高い電化システムの利用で
家事も省力化ができます。

環境

エネルギーの有効利用により
「環境共生住宅」「省エネルギー住宅」としての
環境保全に貢献します。

経済的

割安な夜間の電気や
高効率の機器を活用することにより
優れた経済性を発揮します。



クッキングヒーター

クッキングヒーターは燃焼ガスによる空気の汚れがありません。油の飛び散りなども少なく、高い熱効率と使い勝手の良さで、お料理もはかどります。



電気温水器

電気温水器は燃焼ガスの排出もないため環境に優しく、割安な夜間の電気を活用することで、優れた経済性も発揮します。



エルク 福島営業所

〒960-8522 福島市置賜町2番35号

電話 024-522-0362(代)

HOT NEWS!!

ぐんぐん広がる!オール電化。

オール電化住宅の「良さ」が多くのご家族にご理解いただき、広がっています。

福島県内のオール電化住宅は、平成16年5月に累計10,000戸を突破し、その後も導入戸数はどんどん増えています。オール電化は、少ないエネルギーを上手に活かす高断熱・高气密住宅との相性がピッタリ。各システムの使いやすさも相まって、採用メリットは広く知られるようになりました。当社では、今後ともオール電化住宅がより多くの方々にお選びいただきますよう、これからも情報提供を積極的におこなってまいります。



オール電化にピッタリのおトクなメニュー

あなたはどちらのタイプ?

夜間 時間帯別電灯A 8時間タイプ

やりくりナイト8

「夜11時から翌朝7時まで」の夜間時間帯(8時間)の電気が割安に利用できる、おトクな料金メニューです。食器洗い乾燥機などタイマー機能を活用し、電気のご使用を夜間時間帯へ移行することでますますおトクになります。



夜間 時間帯別電灯B 10時間タイプ

やりくりナイト10

「夜10時から翌朝8時まで」の夜間時間帯(10時間)の電気が割安に利用できる、おトクな料金メニューです。やりくりナイト8(夜間時間帯:8時間)に比べて、朝食の準備や掃除・洗濯など、忙しい朝もおトクな時間帯となり、いっそう「やりくり」しやすくなりました。



一般的な電気製品を夜間の稼働で、電気も時間も効果的に!

食器洗い乾燥機やゴミ処理機、全自動洗濯乾燥機などはタイマー機能を活用し、電気のご使用を夜間時間帯へ移行することで、ますますおトクになります。



※やりくりナイト(時間帯別電灯)は、お客さまのご希望によってご契約いただく料金制度です

東北電力株式会社
相双営業所

TEL 0244-22-2160(代)
ホームページ <http://tohoku-epco.co.jp/>